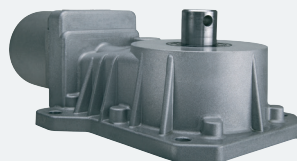


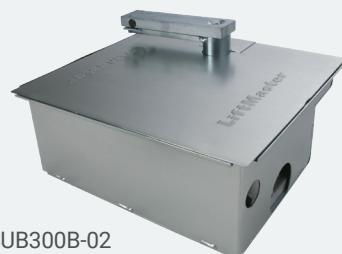
**SUB324M**

# POHON VRAT S KŘÍDLEM

Bezúdržbový pohon 24 V pro posuvná rezidenční vrata s křídlem o šířce až 2,5 metrů. Moderní design v kombinaci s výkonnou technologií.



SUB324M



SUB300B-02  
SUB110-02

## Oblíbené funkce

- Funkce SMART HOME kompatibilní s myQ prostřednictvím chytrého telefonu
- Spolehlivý motor 24 V DC
- Snadné nastavení a programování
- 3pásmové multifrekvenční vysílání
- Nízká spotřeba v pohotovostním režimu

- max. hmotnost křídla 300 kg
- max. šířka křídla vrat 2,5 m

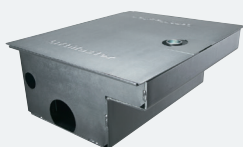


## Podpovrchový hnací systém

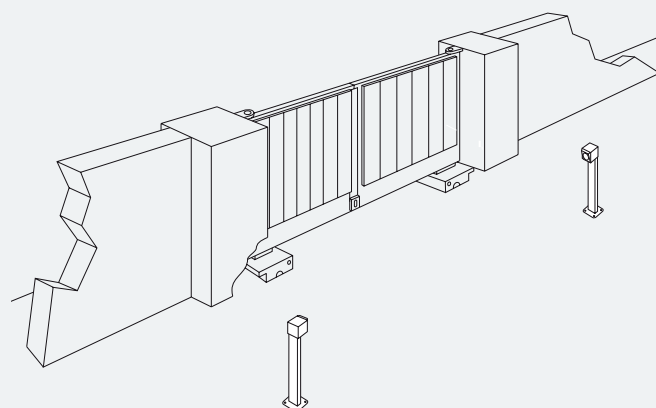
- 1x 24V motor SUB324M



- 1x Pozinkovaná základová skříň SUB300B-02



- 1x doplňkové otevírací rameno vrat 110° SUB110-02



Použití: Vrata s křídlem, dvě křídla

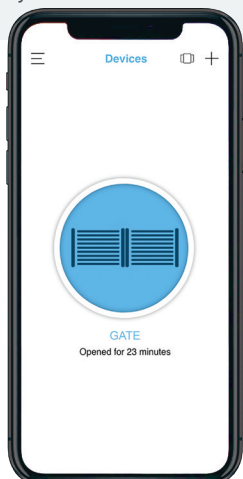
## Požadované příslušenství

- Řídicí deska myQ (CB124EV) pro pohony vrat s křídlem 24V. S E-Box, transformátorem a integrovaným vysílacím modulem.
- 4kanálový dálkový ovladač (TX4EVF)

## Doporučované příslušenství

- Použití se dvěma křídly:
- doplňkový motor (SUB324M)
  - doplňková pozinkovaná základová skříň (SUB300B-02)
  - doplňkové otevírací rameno vrat 110° (SUB110-02)
  - pro otevírací ramena křídel 180° (SUB180)
  - Technologie myQ Smart home, viz níže.

Pro úplný seznam navštivte adresu liftmaster.eu.



## Technologie myQ Smart home

Sledujte a ovládejte svou příjezdová vrata a garážová vrata LiftMaster EV nebo myQ LED odkudkoli. Získejte upozornění v reálném čase, nastavte si plány a sdílejte aplikaci až s pěti členy rodiny a přáteli.

Nikdy nebudte překvapeni, že vaše vrata zůstala opět otevřená.

### Požadované příslušenství pro ovládání myQ

- Internetová brána (828EV)
- Infračervené fotobuňky (772E-01)



## Technické specifikace

Vstupní napětí/frekvence	230–240 V AC / 50/60 Hz	Systém koncových spínačů	Systém Passpoint
Napětí motoru	24 V DC	Pracovní teplota	-20 °C až +55 °C
Točivý moment/tažná síla	350 Nm	Ochrana proti vniknutí	IP 67 (motor)
Max. šířka/hmotnost vratového křídla	1,5 m / 300 kg, 2 m / 250 kg, 2,5 m / 200 kg	Vysílací frekvence	rozsah 868 MHz, rozsah 433 MHz, myQ
Max. cykly za hodinu/den	18/60	Kód	Security+ 2.0
Spotřeba v pohotovostním režimu	4 W	Homelink	Kompatibilní

## Funkce

Ovládání chytrým telefonem (myQ)*	Povoleno
Řídicí deska	K dispozici samostatně (CB124EV)
Max. počet dálkových ovladačů	180 dálkových ovladačů

### Funkce a konektory externí řídicí desky:

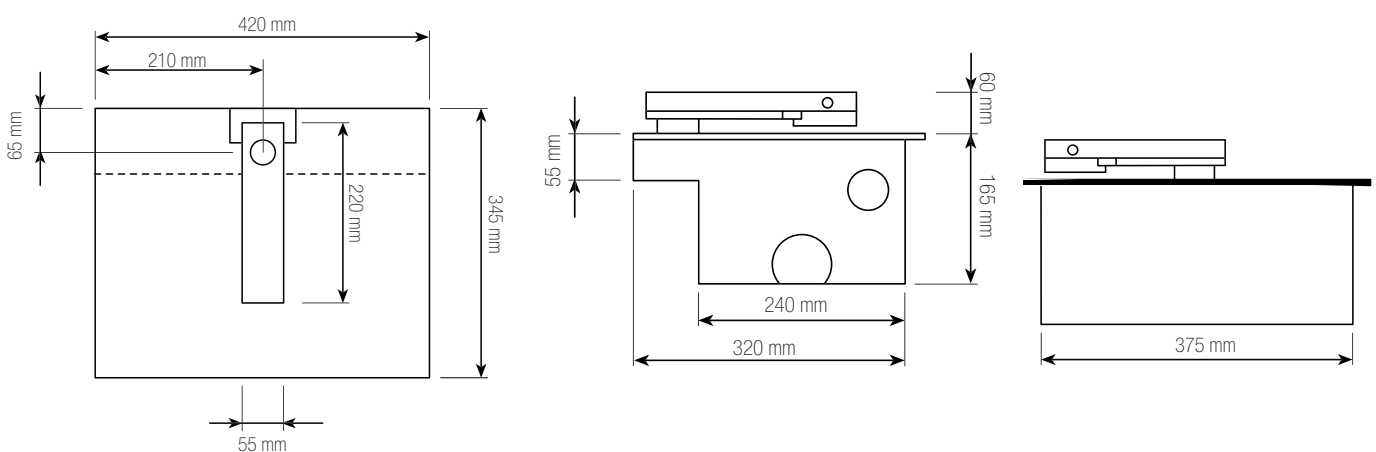
Automatické učení síly, automatické obrácení síly, pozvolný start/soft stop, částečné otevření, časovač zavření, integrovaný vysílací modul, blikající světlo, externí vstup, elektrický zámek, bezpečnostní lišta (8,2 K), světelný kontakt přes relé, IR (max. 3).

## Připojitelné příslušenství

Příslušenství myQ	Brána myQ (828EV)
Vysílací příslušenství 433 MHz	4kanálový vysílač (TX4UNIS), 4kanálový vysílač (TX4UNIF), dvoutlačítkové bezdrátové nástěnné ovládání pouze pro vnitřní použití (128EV), bezdrátová klávesnice (747EV, 850EV, 780EV)
Vysílací příslušenství 868 MHz	4kanálový vysílač (041ATX4EVF), 4kanálový vysílač (TX4EVS)
Bezpečnostní příslušenství	IR (772E-01), blikající světlo (FLA1-LED), bezpečnostní lišta 8,2 KOHM
Ostatní příslušenství	Klíčový spínač (zapuštěná montáž 100034, povrchová montáž 100041), elektrický zámek (203582 + 207399), mechanické zamykání pro dvojitá vrata s křídlem (203339), anténní sada (SWG-ANT-EV)

\*Vyžaduje použití brány myQ a zařízení pro detekci přítomnosti (IR)

## Rozměry doplňková pozinkovaná základová skříň SUB300B-02



## K nákupu a odborné montáži

LiftMaster.eu

### Pro partnery

Kontaktujte svého zástupce LiftMaster, telefonní podpora: 0049 681 870 80 172 | e-mail: [info@chamberlain.com](mailto:info@chamberlain.com)

© 2022 Chamberlain GmbH, Všechna práva vyhrazena. | LMSSUB324MV01 2/22 | Tiskové chyby, chyby a technické změny vyhrazeny.

LiftMaster, logo LiftMaster, myQ, logo myQ a Chamberlain jsou registrované ochranné známky společnosti The Chamberlain Group, Inc. HomeLink ® je ochranná známka společnosti Gentex Corporation | Chamberlain GmbH, Saar-Lor-Lux-Str. 19, 66115 Saarbrücken, Německo